

Art.Nr.: M-2978



**Produktdatenblatt:
Behälter 30.000 Liter aus V2A,
einwandig, spez. Gew. 1,13 kg/l,
gebraucht,
stehend**

EUR 21.800,00

zzgl. 19 % MwSt. zzgl. Versandkosten

verfügbar: 1 Stück

Standort/Lager: 33378 Rheda-Wiedenbrück

Behälter 30.000 Liter aus V2A, einwandig, spez. Gew. 1,13 kg/l, gebraucht besteht aus dem Material 1.4301(AISI304) V2A. Das Volumen beträgt ca. 30.000 Liter.

Behälter 30.000 Liter aus V2A, einwandig, spez. Gew. 1,13 kg/l, gebraucht wurde zuletzt im folgenden Bereich eingesetzt: Chemie.

Aktuell sind von Behälter 30.000 Liter aus V2A, einwandig, spez. Gew. 1,13 kg/l, gebraucht noch 1 Stück verfügbar. Die Lieferung kann weltweit stattfinden.

Produktbeschreibung

Allgemein

Material/Werkstoff produktberührt 1.4301(AISI304) V2A

Volumen ca. 30.000 Liter

Bauform stehend

Bauart DIN unbekannt

Baujahr 1995

Hersteller Hagemann

Zustand gebraucht

Abmessungen (ca.)

Durchmesser aussen 2500 mm
zyl. Höhe 5350 mm
Fußhöhe 1450 mm
Gesamthöhe 7100 mm
Wandstärke Oberboden Produktraum 5,00 mm
Wandstärke Mantel Produktraum 6,00 mm
Wandstärke Boden Produktraum 5,00 mm

Ausführung

Gewicht ca. 2650 kg
Spezifisches Gewicht ca. 1130 kg/m³
Isolierung nein
Oberfläche innen matt
Oberfläche außen matt
Bodenform Klöpperboden
Ausführung Oberboden Klöpperboden
Betr.-Überdruck Produktraum 0,50 bar
Betr.-Unterdruck Produktraum -0,1 bar

Ausstattung

Temperierbar nein
Betr.-Temperatur 100 °C

Rührwerk

Rührwerk Anzahl 1 Stk.
Rührwerksposition unten seitlich im Mantel
Rührwerk-Art Propeller

Aufstellung

Aufstellung Stahlfüße

Anzahl Füße 4 Stk.

Ein-/Anbauten

Mannloch 1 Größe 600 DN mm

Mannlochposition im Mantel

Handloch 1 Größe 200 DN mm

Handlochposition im Oberboden

Stutzenanschluss Flansch

Stutzen / Anschlüsse im Mantel lt. Zeichnung Stk.

Stutzen / Anschlüsse im Oberboden lt. Zeichnung Stk.

Stutzen/Anschlüsse im Boden lt. Zeichnung Stk.

Auslaufstutzen 65

Ein-/Anbauten Kranösen

Weitere Ein-/Anbauten Typenschild,

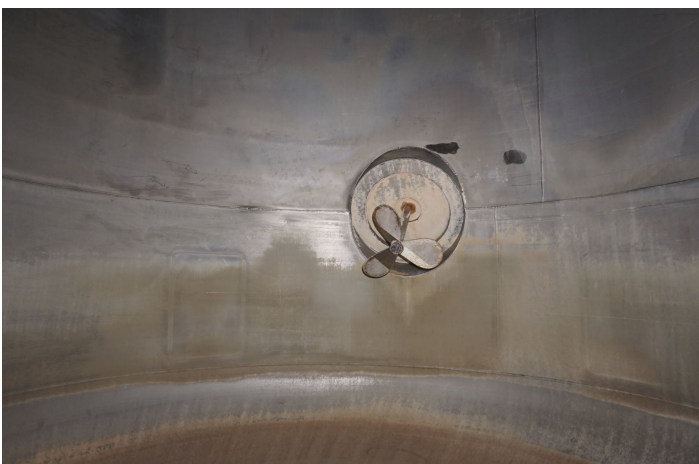
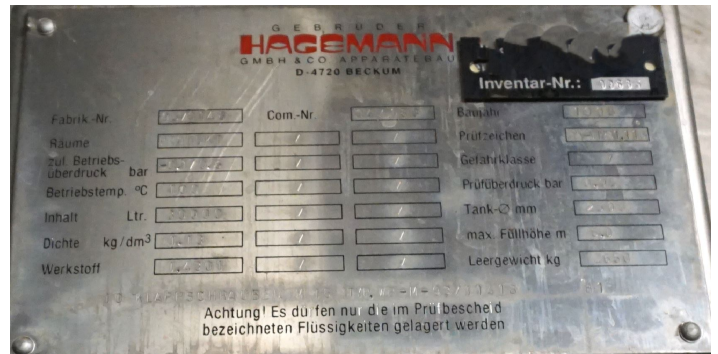
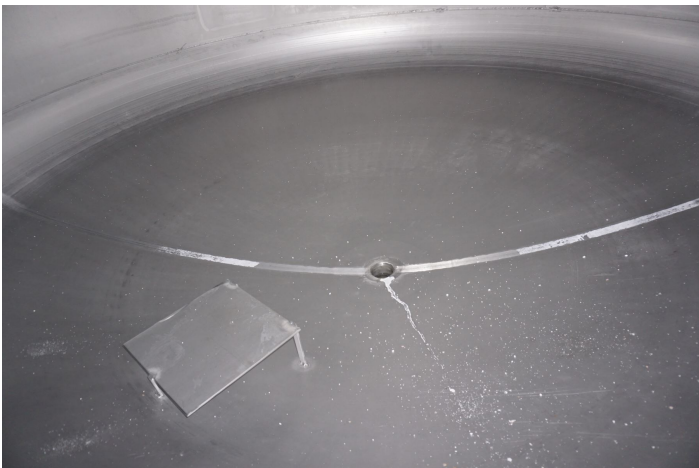
Sonstige Hinweise

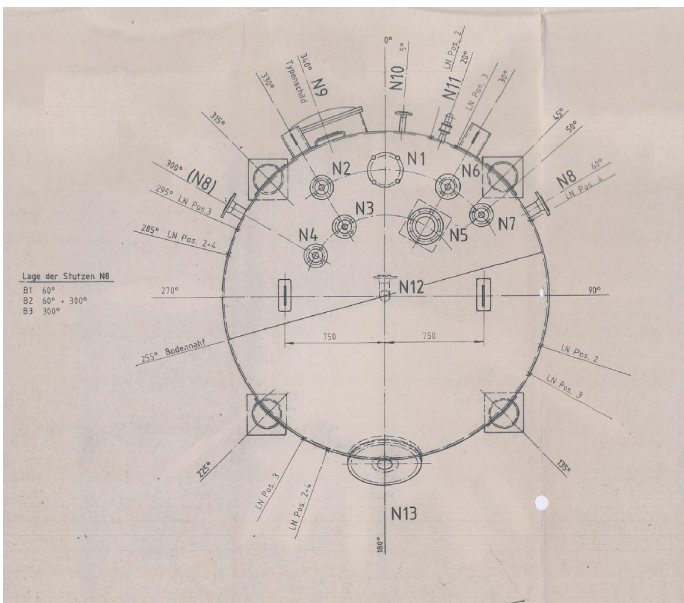
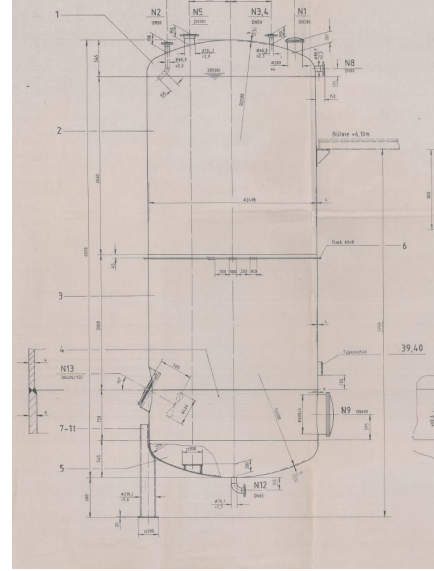
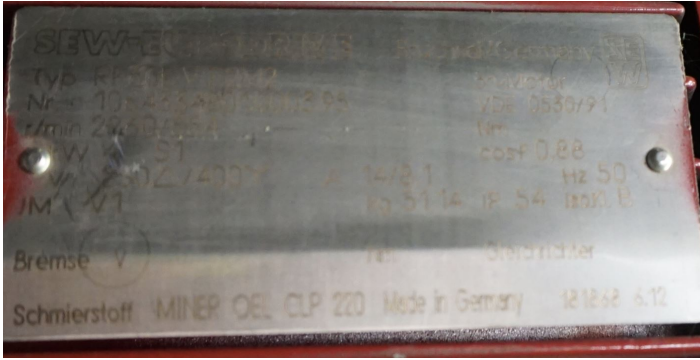
Techn. Dokumentation Zeichnung

Bemerkung 3 baugleiche Tanks ohne Rührwerk siehe Art. 2979

Letzte Verwendung Chemie

Bilder





Schauglasplatten	Borosilikatglas	7080/7081	/	St
Muttern	C35N	17240	W7	3.1B/St
Ringmuttern DIN 582	C15	17210	/	St
Schrauben	Ck35	17240	W7	3.1B/St
Muttern DIN 934	A2/A4-70	267-11	W2	3.1B/St
Schrauben DIN 931/933/938	A2/A4-70	267-11	W2	3.1B/St
Muttern DIN 934	5-2	267-14	W7	St
Schrauben DIN 931/933/938	X 5.6	267-13	W7	St
Flansche	C22.8	17243	W3	3.1B
Flansche	H 11	17155	W1/W5	3.1B/St
Flansche	RS137-2	17100	W1/9/13	3.1B/St
Flansche	1.4301	17440	W2/W5	3.1B
Flansche	X 1.4541	17440	W2/W5	3.1B
Flansche	1.4571	17440	W2/W9	3.1B
Halbrohr (Blech)	1.4301	17441	W2	3.1B
Halbrohr (Blech)	1.4541	17441	W2	3.1B
Rohre DIN 2448	St37.0	17175	W4	3.1B/St
Rohre DIN 2463/2462	1.4301	17457/17458	W2 (PK2)	3.1B, s>5,6=3.1A/C
Rohre DIN 2463/2462	X 1.4541	17457/17458	W2 (PK2)	3.1B, s>5,6=3.1A/C
Rohre DIN 2463/2462	1.4571	17457/17458	W2 (PK2)	3.1B, s>5,6=3.1A/C
Bleche (Klopperrboden)	X H 11	17155	W1(HPB/1)	3.1B
Bleche (Klopperrboden)	RS137-2	17100	W1(HPB/1)	3.1B
Bleche (Klopperrboden)	X 1.4301	17440/17441	W2(HPB/1)	3.1B, s>20=3.1A/C
Bleche (Klopperrboden)	1.4541	17440/17441	W2(HPB/1)	3.1B, s>30=3.1A/C
Bleche (Klopperrboden)	1.4571	17440/17441	W2(HPB/1)	3.1B, s>30=3.1A/C
Benennung und Bemerkungen	Werkstoff	Werkstoffblatt oder DIN	Pruefgrundl.	Guetenachweis

Allgemeine Geschäftsbedingungen

Es gelten die AGB der Georg Heuer Behälterhandel und Industriebedarf GmbH. [AGB einsehen.](#)