



Art.Nr.: M-2931

Produktdatenblatt:
Behälter 20.000 Liter aus V2A einwandig,
gebraucht,
stehend

EUR 12.500,00

zzgl. 19 % MwSt. zzgl. Versandkosten

verfügbar: 1 Stück

Standort/Lager: 33378 Rheda-Wiedenbrück

Behälter 20.000 Liter aus V2A einwandig, gebraucht besteht aus dem Material 1.4301(AISI304) V2A. Das Volumen beträgt ca. 20.000 Liter.

Behälter 20.000 Liter aus V2A einwandig, gebraucht wurde zuletzt im folgenden Bereich eingesetzt:
Lebensmittel.

Aktuell sind von Behälter 20.000 Liter aus V2A einwandig, gebraucht noch 1 Stück verfügbar. Die Lieferung kann weltweit stattfinden.

Produktbeschreibung

Allgemein

Material/Werkstoff produktberührt 1.4301(AISI304) V2A

Volumen ca. 20.000 Liter

Bauform stehend

Bauart DIN unbekannt

Zustand gebraucht

Abmessungen (ca.)

Durchmesser aussen 2500 mm

zyl. Höhe 3800 mm

Fußhöhe 900 mm

Gesamthöhe 5200 mm

Ausführung

Gewicht ca. 2000 kg

Spezifisches Gewicht ca. 1000 kg/m³

Isolierung nein

Oberfläche innen geschliffen

Oberfläche außen marmoriert

Bodenform Kegelboden

Ausführung Oberboden Kegelboden

Betriebsdruck Produktraum atmosphärisch/drucklos

Ausstattung

Temperierbar nein

Rührwerk

Rührwerk Anzahl 1 Stk.

Rührwerksposition unten seitlich im Mantel

Rührwerk-Art Propeller

Rührwerk Fabrikat Stelzer

Rührwerk - Spannung 380 V

Rührwerk - Leistung 0,55 kW

Rührwerk - Umdrehung 950 UpM

Aufstellung

Aufstellung Edelstahlfüße

Anzahl Füße 6 Stk.

Bemerkung Aufstellung höhenverstellbar

Ein-/Anbauten

Mannlochposition im Mantel

Auslaufstutzen 65

Reinigungs-/CIP-Stutzen im Oberboden

Ein-/Anbauten

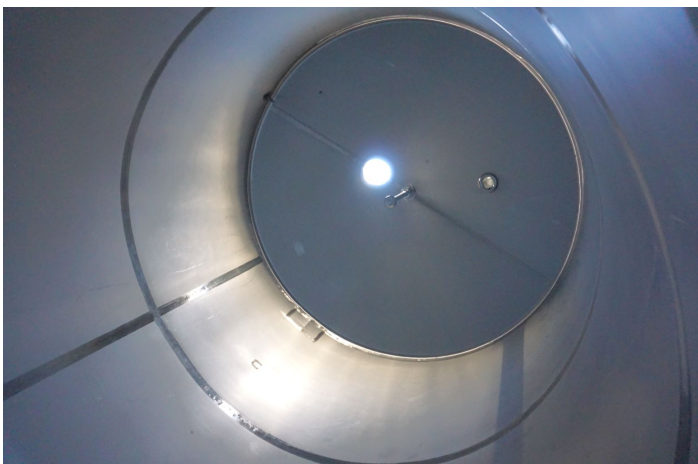
Weitere Ein-/Anbauten Entlüftungshaube,

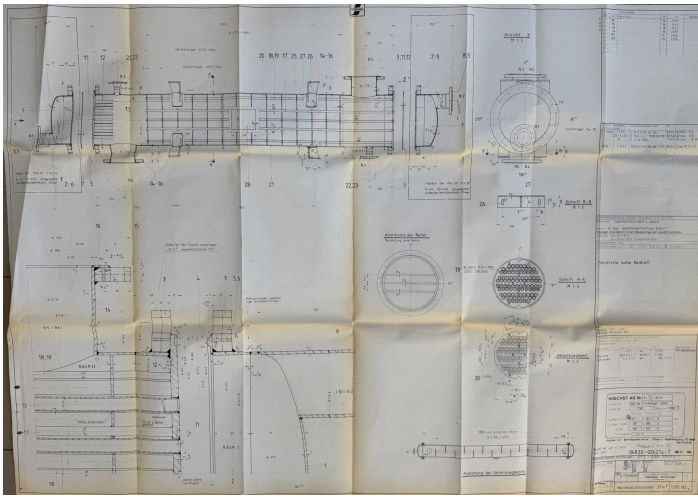
Sonstige Hinweise

Techn. Dokumentation keine

Letzte Verwendung Lebensmittel

Bilder





Allgemeine Geschäftsbedingungen

Es gelten die AGB der Georg Heuer Behälterhandel und Industriebedarf GmbH. AGB einsehen.